

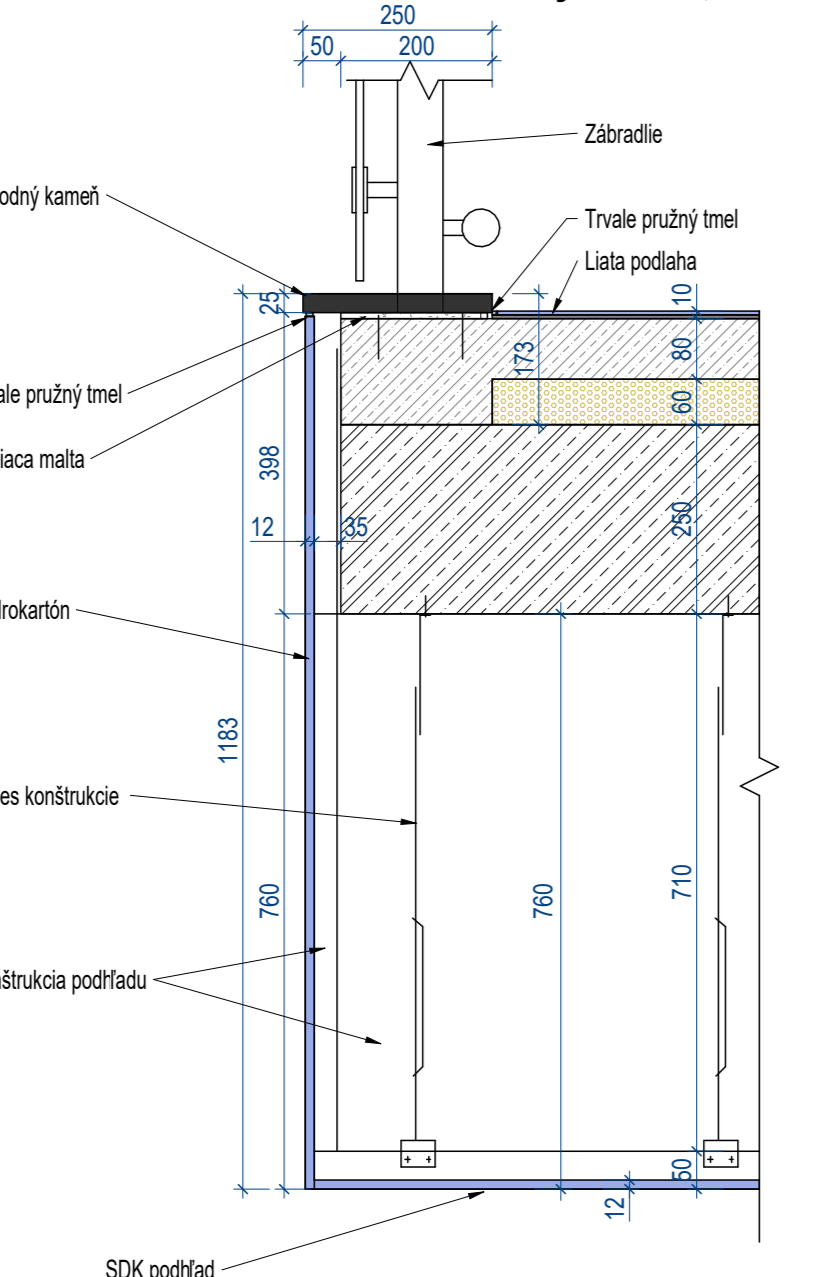
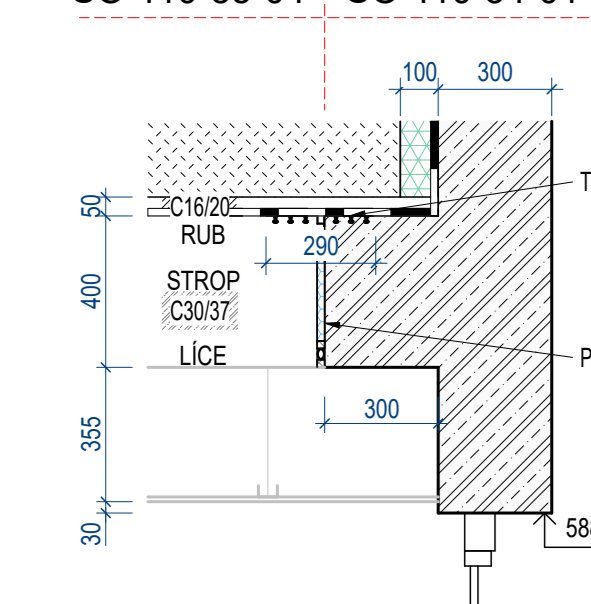
Detail rez stropná doska, M 1:20

Detail obloženia konzolového vyloženia, M 1:10

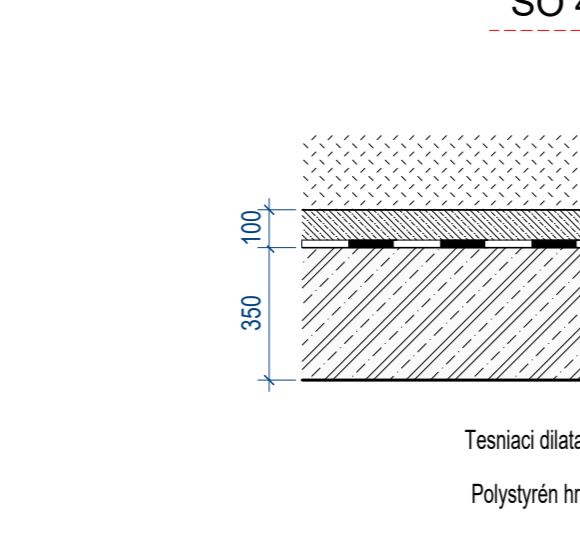
Detail rez stropná doska, M 1:20

SO 410-34-01 SO 410-33-03

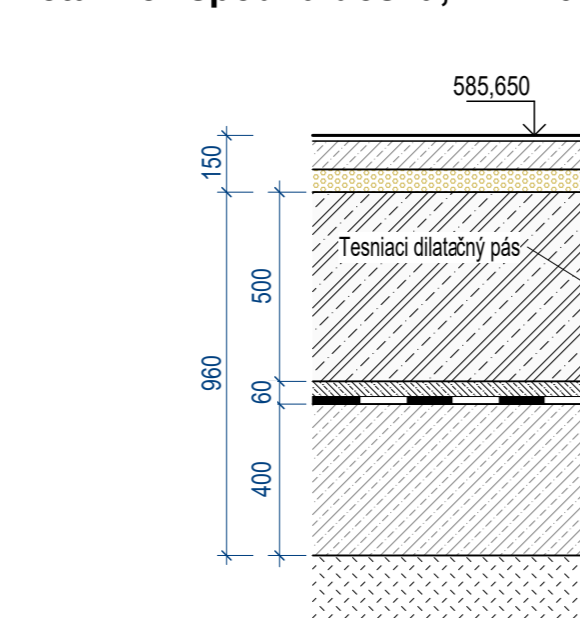
SO 410-33-04 SO 410-34-01



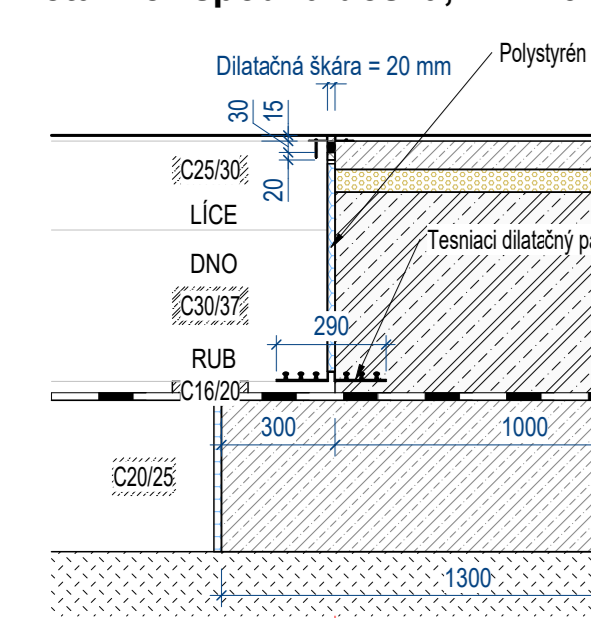
Detail rez stropná doska, M 1:20



Detail rez spodná doska, M 1:20



Detail rez spodná doska, M 1:20



SO 410-33-04 SO 410-34-01

Výpis podlahových konštrukcií

- P01** Liata podlaha
- Nášlapná vrstva - liata podlaha
 - Niveláčna stierka
 - Betónová mazanina
 - PE fólia
 - Tepelná izolácia, polystyrén EPS 100S
- P02** Keramická dlažba
- Nášlapná vrstva - dlažba + lepidlo
 - Niveláčna stierka
 - Betónová mazanina
 - PE fólia
 - Tepelná izolácia, polystyrén EPS 100S
- P03** Zdvojená podlaha
- Zdvojená podlaha
 - Nášlapná vrstva - dlažba + lepidlo
 - Niveláčna stierka
 - Betónová mazanina
 - PE fólia
 - Tepelná izolácia, polystyrén EPS 100S
- P04** PVC podlaha
- Nášlapná vrstva - PVC
 - Niveláčna stierka
 - Betónová mazanina
 - PE fólia
 - Tepelná izolácia, polystyrén EPS 100S
- P05** Liata podlaha
- Nášlapná vrstva - liata podlaha
 - Niveláčna stierka
 - Betónová mazanina
 - PE fólia
 - Tepelná izolácia, polystyrén EPS 100S

Výpis střešných konštrukcií

- S01** Plochá strecha
- Šikový násp, fr. 16-32 mm
 - Hydroizolácia, mPVC
 - Separčná geotextília, 300g/m²
 - Spádové dosky, polystyrén EPS
 - Tepelná izolácia, polystyrén EPS 100S
 - Tepelná izolácia, polystyrén EPS 100S
 - Parozábrana z asfaltových pásov
 - Železobetónová doska
- S02** Plochá strecha - oceňová konštrukcia
- Šikový násp, fr. 16-32 mm
 - Hydroizolácia, mPVC
 - Separčná geotextília, 300g/m²
 - Spádové dosky, polystyrén EPS
 - Tepelná izolácia, polystyrén EPS 100S
 - Tepelná izolácia, polystyrén EPS 100S
 - Parozábrana
 - Trapezový plech
- S03** Konzolové vyloženie - oceňová konštrukcia
- Hydroizolácia, mPVC
 - Separčná geotextília, 300g/m²
 - Spádové dosky, polystyrén EPS
 - Tepelná izolácia, polystyrén EPS 100S
 - Tepelná izolácia, polystyrén EPS 100S
 - Parozábrana
 - Trapezový plech
- S04** Atika
- Šikový násp, fr. 16-32 mm
 - Hydroizolácia, mPVC
 - Separčná geotextília, 300g/m²
 - Spádové dosky, polystyrén EPS
 - Tepelná izolácia, polystyrén EPS 100S
 - Tepelná izolácia, polystyrén EPS 100S
 - Parozábrana
 - Trapezový plech
- S05** Podzemná strecha
- Spevnená plocha, rieši SO 410-38-01
 - Separčná geotextília, min. 300g/m²
 - Hydroizolácia, mPVC
 - Separčná geotextília, min. 300g/m²
 - Spádové dosky, polystyrén EPS
 - Tepelná izolácia, polystyrén EPS
 - Tepelná izolácia, polystyrén EPS
 - Parozábrana
 - Železobetónová doska
- S06** Zateplenie - dopravná kancelária
- Trapezový plech
 - Nosná oceňová konštrukcia
 - Tepelná izolácia, minerálna vlna
 - Tepelná izolácia, minerálna vlna
 - Konštrukcia podlažia
 - Parozábrana
 - Kazetový podlaž zo sádkokartónu

Výpis stenových konštrukcií

- S04** Obvodová stena
- Sendvičový panel z MW
 - Konštrukcia panela
 - Ocieľová konštrukcia
 - Konštrukcia predstieny
 - Sádková omietka
- S05** Soklová stena
- Vonkajšia omietka + výstužná stierka
 - Tepelná izolácia, polystyrén XPS
 - DT kvádrice
 - Sádková omietka
- S06** Súterénna stena
- Novopá fólia
 - Tepelná izolácia, polystyrén XPS
 - Hydroizolácia, mPVC
 - Separčná geotextília, 300g/m²
 - Železobetón
 - Sádková omietka
- S07** Atika
- Sendvičový panel z MW
 - Konštrukcia panela
 - Ocieľová konštrukcia
 - Konštrukcia predstieny
 - Sádková omietka
- S08** Atika - presklená fasáda
- Presklená fasáda, výplň izolačným panelom
 - Železobetón
 - Parozábrana z asfaltových pásov
 - Tepelná izolácia, polystyrén EPS
 - Tepelná izolácia, polystyrén EPS
 - Separčná geotextília, 300g/m²
 - Hydroizolácia, mPVC, odlná vodi UV žiareniu

LEGENDA MATERIÁLOV

- Pôvodná zemina bez rozlienia
- Šikový podspý bližšie vď. časť statika
- Prostý betón, triedu vď. časť statika
- Železobetón, triedu betonu a typ výstuže vď. časť statika
- Murivo z pôrobetónových tvárnic
- Debiacie tvárnice
- Sendvičový panel
- Sádkokartónové pričky, dvojité opláštenie, suché prostredie
- Sádkokartónové pričky, dvojité opláštenie, vlhké prostredie
- Sádkokartónové pričky, dvojité opláštenie, vlhké prostredie / suché prostredie
- Sádkokartónové pričky, dvojité opláštenie, požiarne odolnosť
- Tepelná izolácia minerálna vlna
- Tepelná izolácia polystyrén EPS
- Tepelná izolácia polystyrén XPS
- Hydroizolácia, typ vď. technická správa

ZMENY PROJEKTOVEJ DOKUMENTÁCIE

Index	Datum	Meno	Príloha	Text zmeny

Investor - zriaďovateľ	Ing. Ján Kudrňák
Zodpovedný projektant stavby	Ing. Ján Kudrňák
Návrh, výpočet	Ing. Arma Bajzardová
Kontrola	Ing. Arma Bajzardová
Základové číslo	0608

REMIING	REMIING CONSULT, s.r.o. - Tomášková 1436066A EST 04 Bratislava - mestská časť Nové mesto
---------	---

Zodpovedný projektant UČS	Ing. Ján Kudrňák
Zodpovedný projektant objektu	Ing. Arma Bajzardová
Návrh, výpočet	Ing. Tomáš Vybíral
Kontrola	Ing. Arma Bajzardová
Klíč	Záruby
Investor - zriaďovateľ	Železnice Slovenskej republiky Klemensova 8, 811 01 Bratislava, Slovenská republika
Stavba	Modernizácia železničnej trate Zilina - Košice, úsek trate Liptovský Mikuláš - Poprad-Tatry (mimo) 5. etapy ÚČS 410 - ŽST Liptovský Mikuláš
Názov SO	SO 410-34-01 ŽST Liptovský Mikuláš, výpravná budova
Názov podobjektu	1. Architektúra a stavebné riešenie
Názov prílohy	Rez D-D, E-E
Kódové označenie výkresu	0608 - DRS - E - 410 - 34 - 01 01 - 012 - 00
Superf. úloži	DRS
Základové číslo	0608
Archívne číslo	DRS
Datum	09/2024
Príloha A4	14x44
Mierka	1:50, 1:20, 1:10
Číslo SO	410-34-01
Číslo prílohy	12